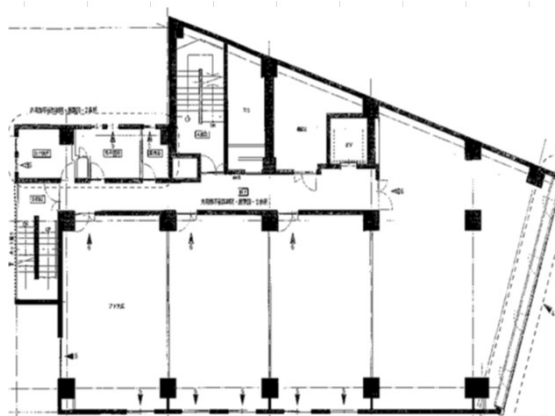


G-front 3階43.2坪

岐阜県岐阜市神田町9-20



物件MAP



賃貸条件	
坪数	43.2坪
階数	3階 (2)
入居可能日	
ビル情報	
所在地	岐阜県岐阜市神田町9-20
最寄り駅	JR東海道本線 岐阜駅 徒歩3分 名鉄名古屋本線 名鉄岐阜駅 徒歩3分
エリア	岐阜
竣工	1967年3月
耐震	旧耐震基準
階数	地上8階 地下1階
用途	事務所
構造	SRC造
設備情報	
エレベーター	1基
空調	
OAフロア	
基準階天井高	
光ファイバー	有り
トイレ	男女別・室外
セキュリティ	有り
駐車場	無し



事務所移転の簡単検索サイト

Quick Service

クイックサービス

G-front 3階43.2坪 岐阜県岐阜市神田町9-20

岐阜 (ビルID: 0001722) の賃貸オフィス

貸事務所・レンタルオフィス・オフィス移転なら**QuickService**

物件詳細はこちらから

 **0120-55-2620**

【受付時間】平日9:30~18:30

