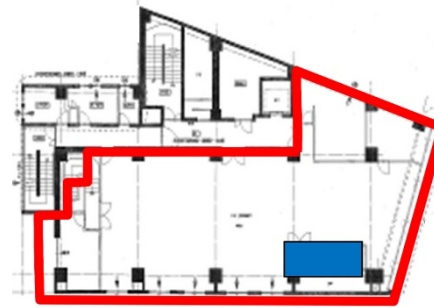


# G-front 3階74.25坪

岐阜県岐阜市神田町9-20



■ 箇所契約面積対象外

物件MAP



## 賃貸条件

坪数 74.25坪

階数 3階

入居可能日

## ビル情報

所在地 岐阜県岐阜市神田町9-20

最寄り駅 JR東海道本線 岐阜駅 徒歩3分  
名鉄名古屋本線 名鉄岐阜駅 徒歩3分

エリア 岐阜

竣工 1967年3月

耐震 旧耐震基準

階数 地上8階 地下1階

用途 事務所

構造 SRC造

## 設備情報

エレベーター 1基

空調

OAフロア

基準階天井高

光ファイバー 有り

トイレ 男女別・室外

セキュリティ 有り

駐車場 無し