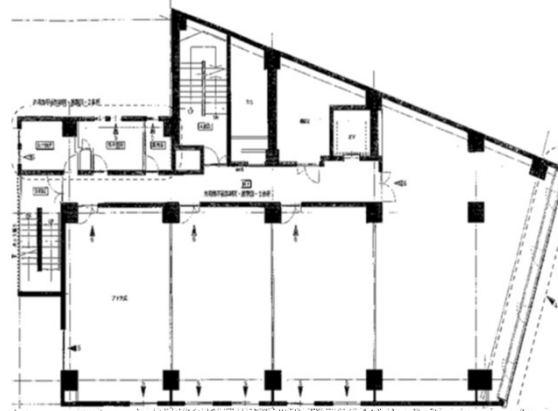


G-front 1階176.86坪

岐阜県岐阜市神田町9-20



物件MAP



賃貸条件	
月額賃料	相談
坪数	176.86坪
坪単価	相談
共益費	相談
礼金	無し
敷金（保証金）	12ヶ月
階数	1階（1-2F）
入居可能日	2024年8月
ビル情報	
所在地	岐阜県岐阜市神田町9-20
最寄り駅	JR東海道本線 岐阜駅 徒歩3分 名鉄名古屋本線 名鉄岐阜駅 徒歩3分
エリア	岐阜
竣工	1967年3月
耐震	旧耐震基準
階数	地上8階 地下1階
用途	事務所
構造	SRC造
設備情報	
エレベーター	1基
空調	
OAフロア	
基準階天井高	
光ファイバー	有り
トイレ	男女別・室外
セキュリティ	有り
駐車場	無し