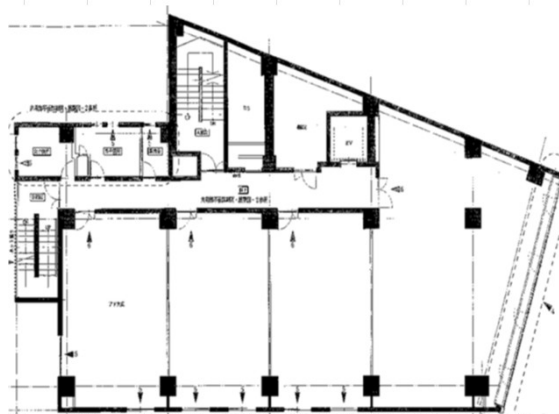


# G-front 地下1階15.89坪

岐阜県岐阜市神田町9-20



## 物件MAP



賃貸条件	
月額賃料	相談
坪数	15.89坪
坪単価	相談
共益費	相談
礼金	無し
敷金（保証金）	12ヶ月
階数	B1階
入居可能日	2024年8月
ビル情報	
所在地	岐阜県岐阜市神田町9-20
最寄り駅	JR東海道本線 岐阜駅 徒歩3分 名鉄名古屋本線 名鉄岐阜駅 徒歩3分
エリア	岐阜
竣工	1967年3月
耐震	旧耐震基準
階数	地上8階 地下1階
用途	倉庫・工場
構造	SRC造
設備情報	
エレベーター	1基
空調	
OAフロア	
基準階天井高	
光ファイバー	有り
トイレ	男女別・室外
セキュリティ	有り
駐車場	無し



事務所移転の簡単検索サイト

**Quick Service**

クイックサービス

**G-front 地下1階15.89坪** 岐阜県岐阜市神田町9-20

岐阜（ビルID：0001722）の賃貸オフィス

貸事務所・レンタルオフィス・オフィス移転なら**QuickService**

物件詳細はこちらから

 **0120-55-2620**

【受付時間】平日9:30~18:30

