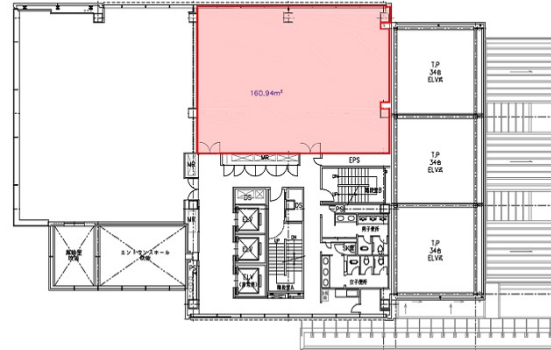


ニッセイ岐阜ビル 2階48.68坪

岐阜県岐阜市金町6-6



物件MAP



賃貸条件	
月額賃料	相談
坪数	48.68坪
坪単価	相談
共益費	賃料に含む
礼金	無し
敷金（保証金）	12ヶ月
階数	2階
入居可能日	2024年6月

ビル情報	
所在地	岐阜県岐阜市金町6-6
最寄り駅	名鉄名古屋本線 名鉄岐阜駅 徒歩10分 JR東海道本線 岐阜駅 徒歩8分
エリア	岐阜
竣工	1998年12月
耐震	新耐震基準
階数	地上11階 地下1階
用途	事務所
構造	S造

設備情報	
エレベーター	3基
空調	個別空調
OAフロア	OAフロア
基準階天井高	2,600mm
光ファイバー	有り
トイレ	男女別・室外
セキュリティ	有り
駐車場	有り