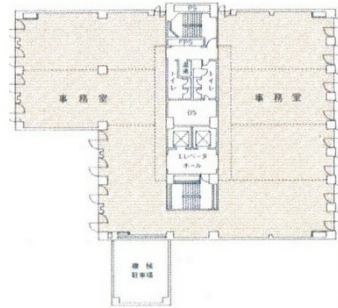


G-frontII 9階40.04坪

岐阜県岐阜市金町5-24



物件MAP



| 賃貸条件 | |
|-------|--------|
| 坪数 | 40.04坪 |
| 階数 | 9階 |
| 入居可能日 | |

| ビル情報 | |
|------|---|
| 所在地 | 岐阜県岐阜市金町5-24 |
| 最寄り駅 | 名鉄名古屋本線 名鉄岐阜駅 徒歩9分 JR東海道本線 岐阜駅 徒歩10分 |
| エリア | |
| 竣工 | 1982年4月 |
| 耐震 | 新耐震基準相当 |
| 階数 | 地上10階 |
| 用途 | 事務所 |
| 構造 | SRC造 |

| 設備情報 | |
|--------|---------|
| エレベーター | 2基 |
| 空調 | 個別空調 |
| OAフロア | |
| 基準階天井高 | 2,400mm |
| 光ファイバー | 有り |
| トイレ | 男女別・室外 |
| セキュリティ | 有り |
| 駐車場 | 有り |



事務所移転の簡単検索サイト

Quick Service

クイックサービス

G-frontII 9階40.04坪 岐阜県岐阜市金町5-24

(ビルID: 0001714) の賃貸オフィス

貸事務所・レンタルオフィス・オフィス移転なら**QuickService**

物件詳細はこちらから

 **0120-55-2620**

【受付時間】平日9:30~18:30

