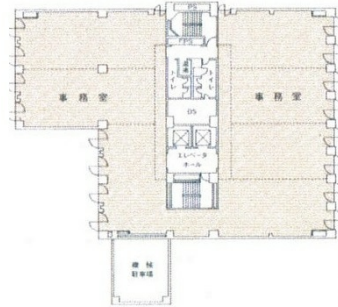


# G-frontII 3階17.46坪

岐阜県岐阜市金町5-24



## 物件MAP



賃貸条件	
坪数	17.46坪
階数	3階
入居可能日	

ビル情報	
所在地	岐阜県岐阜市金町5-24
最寄り駅	名鉄名古屋本線 名鉄岐阜駅 徒歩9分 JR東海道本線 岐阜駅 徒歩10分
エリア	
竣工	1982年4月
耐震	新耐震基準相当
階数	地上10階
用途	事務所
構造	SRC造

設備情報	
エレベーター	2基
空調	個別空調
OAフロア	
基準階天井高	2,400mm
光ファイバー	有り
トイレ	男女別・室外
セキュリティ	有り
駐車場	有り



事務所移転の簡単検索サイト

Quick Service

クイックサービス

**G-frontII 3階17.46坪** 岐阜県岐阜市金町5-24

(ビルID: 0001714) の賃貸オフィス

貸事務所・レンタルオフィス・オフィス移転なら**QuickService**

物件詳細はこちらから

 **0120-55-2620**

【受付時間】平日9:30~18:30

