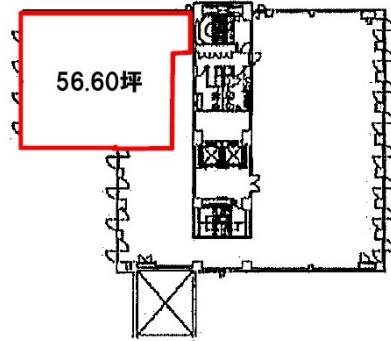


G-frontII 9階56.6坪

岐阜県岐阜市金町5-24



物件MAP



賃貸条件	
月額賃料	相談
坪数	56.6坪
坪単価	相談
共益費	賃料に含む
礼金	無し
敷金（保証金）	12ヶ月
階数	9階
入居可能日	2025年4月

ビル情報	
所在地	岐阜県岐阜市金町5-24
最寄り駅	名鉄名古屋本線 名鉄岐阜駅 徒歩9分 JR東海道本線 岐阜駅 徒歩10分

エリア	
竣工	1982年4月
耐震	新耐震基準相当
階数	地上10階
用途	事務所
構造	SRC造

設備情報	
エレベーター	2基
空調	個別空調
OAフロア	
基準階天井高	2,400mm
光ファイバー	有り
トイレ	男女別・室外
セキュリティ	有り
駐車場	有り