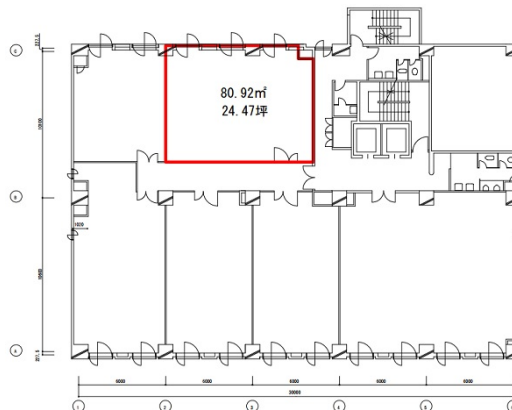


# 大樹生命岐阜駅前ビル 5階24.47坪

岐阜県岐阜市吉野町6-14



## 物件MAP



賃貸条件	
月額賃料	相談
坪数	24.47坪
坪単価	相談
共益費	相談
礼金	無し
敷金（保証金）	12ヶ月
階数	5階（B）
入居可能日	即日

ビル情報	
所在地	岐阜県岐阜市吉野町6-14
最寄り駅	JR東海道本線 岐阜駅 徒歩3分
エリア	岐阜
竣工	1986年5月
耐震	新耐震基準
階数	地上9階
用途	事務所
構造	SRC造

設備情報	
エレベーター	2基
空調	個別空調
OAフロア	その他
基準階天井高	2,500mm
光ファイバー	有り
トイレ	男女別・室外
セキュリティ	有り
駐車場	有り



事務所移転の簡単検索サイト

Quick Service

クイックサービス

大樹生命岐阜駅前ビル 5階24.47坪 岐阜県岐阜市吉野町6-14

岐阜（ビルID：0001708）の賃貸オフィス

貸事務所・レンタルオフィス・オフィス移転ならQuickService

物件詳細はこちらから



0120-55-2620

【受付時間】平日9:30~18:30

