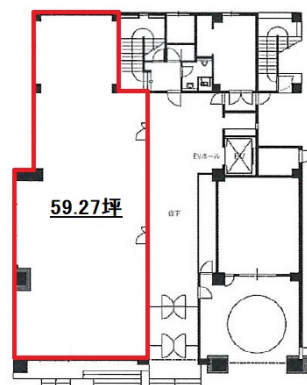


岐阜ステーションビル 1階59.27坪

岐阜県岐阜市金町6-21



物件MAP



賃貸条件	
坪数	59.27坪
階数	1階 (101・102)
入居可能日	

ビル情報	
所在地	岐阜県岐阜市金町6-21
最寄り駅	JR東海道本線 岐阜駅 徒歩5分 名鉄各務原線 名鉄岐阜駅 徒歩5分
エリア	岐阜
竣工	1979年3月
耐震	耐震補強済
階数	地上9階
用途	事務所/店舗
構造	SRC造

設備情報	
エレベーター	1基
空調	個別空調
OAフロア	OAフロア相談可
基準階天井高	2,500mm
光ファイバー	有り
トイレ	男女別・室外
セキュリティ	有り
駐車場	有り