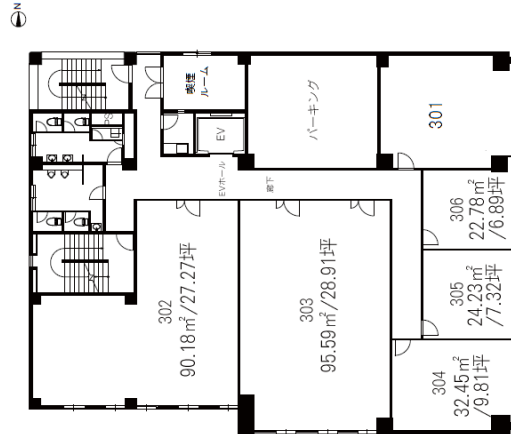


岐阜ステーションビル 3階9.81坪

岐阜県岐阜市金町6-21



物件MAP



賃貸条件	
坪数	9.81坪
階数	3階 (304)
入居可能日	
ビル情報	
所在地	岐阜県岐阜市金町6-21
最寄り駅	JR東海道本線 岐阜駅 徒歩5分 名鉄各務原線 名鉄岐阜駅 徒歩5分
エリア	岐阜
竣工	1979年3月
耐震	耐震補強済
階数	地上9階
用途	事務所
構造	SRC造
設備情報	
エレベーター	1基
空調	個別空調
OAフロア	OAフロア相談可
基準階天井高	2,500mm
光ファイバー	有り
トイレ	男女別・室外
セキュリティ	有り
駐車場	有り