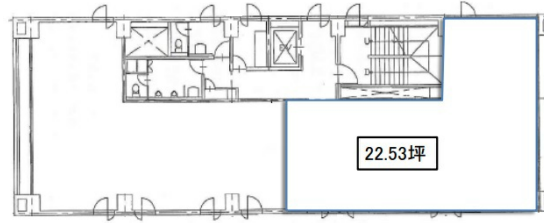


K-frontビル1 2階22.53坪

愛知県刈谷市相生町2-29-2



物件MAP



賃貸条件	
坪数	22.53坪
階数	2階 (202)
入居可能日	

ビル情報	
所在地	愛知県刈谷市相生町2-29-2
最寄り駅	JR東海道本線 刈谷駅 徒歩2分 名鉄三河線 刈谷駅 徒歩2分
エリア	その他愛知
竣工	1986年12月
耐震	新耐震基準
階数	地上5階
用途	事務所
構造	S造

設備情報	
エレベーター	1基
空調	個別空調
OAフロア	タイルカーペット
基準階天井高	2,600mm
光ファイバー	有り
トイレ	男女別・室外
セキュリティ	有り
駐車場	有り



事務所移転の簡単検索サイト

Quick Service

クイックサービス

K-frontビル1 2階22.53坪 愛知県刈谷市相生町2-29-2

その他愛知 (ビルID: 0001687) の賃貸オフィス

貸事務所・レンタルオフィス・オフィス移転なら**QuickService**

物件詳細はこちらから

 **0120-55-2620**

【受付時間】平日9:30~18:30

