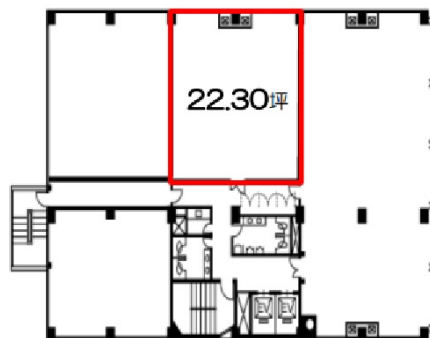


# いちご大船ビル 3階22.3坪

神奈川県鎌倉市大船1-26-29



3F



物件MAP



賃貸条件	
月額賃料	相談
坪数	22.3坪
坪単価	相談
共益費	相談
礼金	無し
敷金（保証金）	12ヶ月
階数	3階
入居可能日	即日

ビル情報	
所在地	神奈川県鎌倉市大船1-26-29
最寄り駅	JR根岸線 大船駅 徒歩3分
エリア	その他神奈川
竣工	1973年4月
耐震	新耐震基準相当
階数	地上8階 地下1階
用途	事務所
構造	RC造

設備情報	
エレベーター	2基
空調	個別空調
OAフロア	
基準階天井高	2,400mm
光ファイバー	有り
トイレ	男女別・室外
セキュリティ	有り
駐車場	有り



事務所移転の簡単検索サイト

Quick Service

クイックサービス

いちご大船ビル 3階22.3坪 神奈川県鎌倉市大船1-26-29

その他神奈川（ビルID：0001679）の賃貸オフィス

貸事務所・レンタルオフィス・オフィス移転ならQuickService

物件詳細はこちらから



0120-55-2620

【受付時間】平日9:30~18:30

