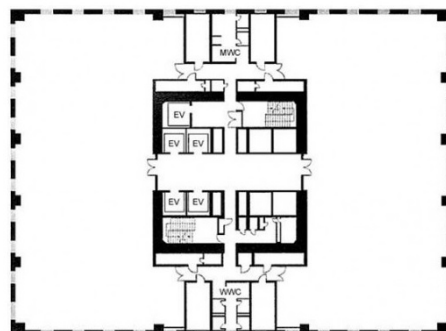


# 海老名プライムタワー 12階33.76坪

神奈川県海老名市中央2-9-50



## 物件MAP



賃貸条件	
月額賃料	405,120円（税別）
坪数	33.76坪
坪単価	12,000円（税別）
共益費	賃料に含む
礼金	無し
敷金（保証金）	10ヶ月
階数	12階（北（申込有））
入居可能日	即日

ビル情報	
所在地	神奈川県海老名市中央2-9-50
最寄り駅	小田急小田原線 海老名駅 徒歩8分
エリア	その他神奈川県
竣工	1995年6月
耐震	新耐震基準
階数	地上25階 地下1階
用途	事務所
構造	SRC造

設備情報	
エレベーター	9基
空調	セントラル空調
OAフロア	OAフロア
基準階天井高	
光ファイバー	有り
トイレ	男女別・室外
セキュリティ	有り
駐車場	有り