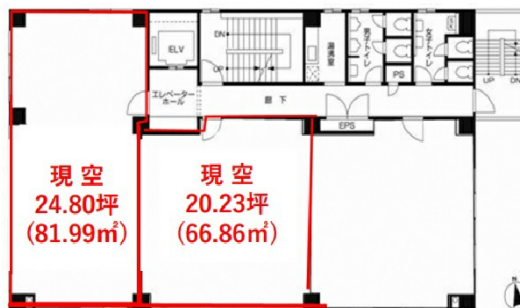
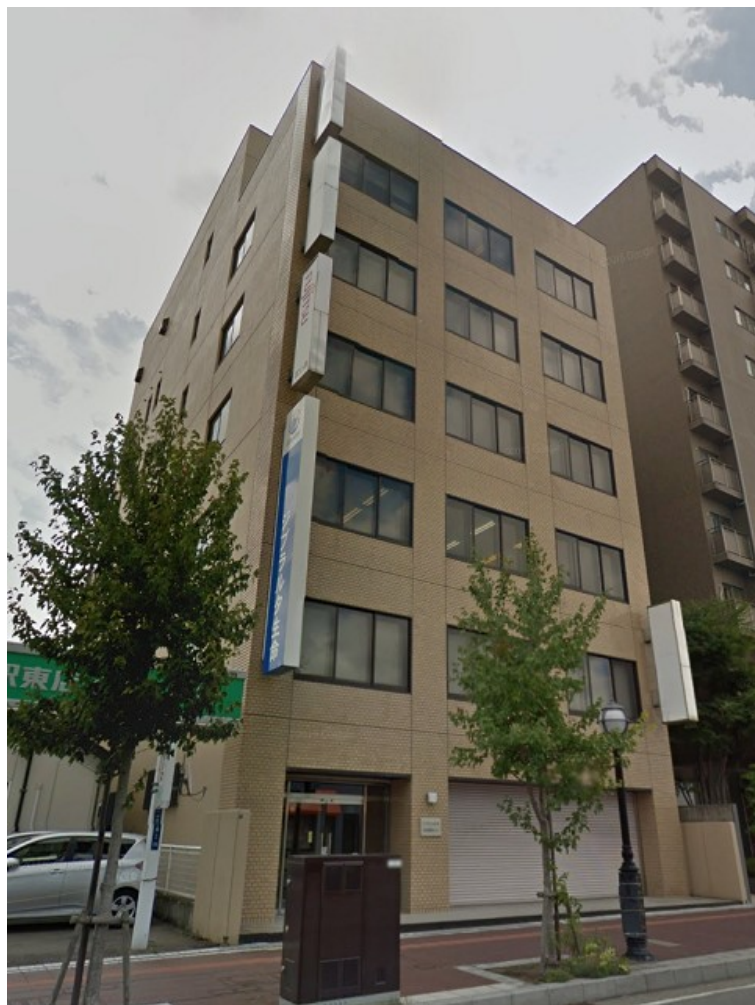


# ジブラルタ生命会津若松ビル 5階20.23坪

福島県会津若松市中央3-2-11



## 物件MAP



賃貸条件	
月額賃料	相談
坪数	20.23坪
坪単価	相談
共益費	相談
礼金	無し
敷金（保証金）	12ヶ月
階数	5階
入居可能日	相談

ビル情報	
所在地	福島県会津若松市中央3-2-11
最寄り駅	JR磐越西線 会津若松駅 徒歩6分 JR磐越西線(森と水とロマンの鉄道) 会津若松駅 徒歩6分 JR只見線 会津若松駅 徒歩6分
エリア	福島
竣工	1989年5月
耐震	新耐震基準
階数	地上7階
用途	事務所
構造	S造

設備情報	
エレベーター	1基
空調	個別空調
OAフロア	その他
基準階天井高	2,800mm
光ファイバー	無し
トイレ	男女別・室外
セキュリティ	無し
駐車場	無し