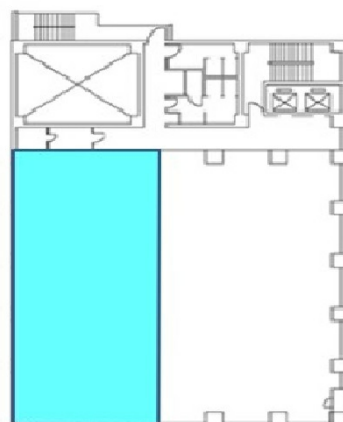


住友生命下関ビル 7階44.24坪

山口県下関市細江町1-2-7



物件MAP



賃貸条件	
月額賃料	相談
坪数	44.24坪
坪単価	相談
共益費	賃料に含む
礼金	無し
敷金（保証金）	12ヶ月
階数	7階
入居可能日	即日

ビル情報	
所在地	山口県下関市細江町1-2-7
最寄り駅	JR山陽本線 下関駅 徒歩10分 JR山陰本線 下関駅 徒歩10分 JR鹿児島本線 下関駅 徒歩10分
エリア	山口
竣工	1989年8月
耐震	新耐震基準
階数	地上8階 地下1階
用途	事務所
構造	S造

設備情報	
エレベーター	2基
空調	
OAフロア	
基準階天井高	2,600mm
光ファイバー	無し
トイレ	男女別・室外
セキュリティ	有り
駐車場	無し



事務所移転の簡単検索サイト

Quick Service

クイックサービス

住友生命下関ビル 7階44.24坪 山口県下関市細江町1-2-7

山口（ビルID：0001611）の賃貸オフィス

貸事務所・レンタルオフィス・オフィス移転ならQuickService

物件詳細はこちらから



0120-55-2620

【受付時間】平日9:30~18:30

