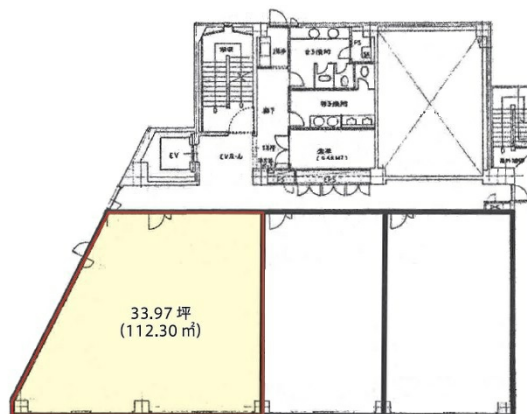


# 太陽生命下関ビル 5階33.97坪

山口県下関市観音崎町12-10



## 物件MAP



賃貸条件	
月額賃料	相談
坪数	33.97坪
坪単価	相談
共益費	108,704円
礼金	無し
敷金（保証金）	12ヶ月
階数	5階
入居可能日	即日

ビル情報	
所在地	山口県下関市観音崎町12-10
最寄り駅	JR山陰本線 下関駅 徒歩24分 JR山陽本線 下関駅 徒歩24分
エリア	山口
竣工	1994年10月
耐震	新耐震基準
階数	地上5階
用途	事務所
構造	RC造

設備情報	
エレベーター	1基
空調	個別空調
OAフロア	タイルカーペット
基準階天井高	
光ファイバー	有り
トイレ	男女別・室外
セキュリティ	有り
駐車場	有り



太陽生命下関ビル 5階33.97坪 山口県下関市観音崎町12-10

山口（ビルID：0001609）の賃貸オフィス

貸事務所・レンタルオフィス・オフィス移転ならQuickService

物件詳細はこちらから

 0120-55-2620

【受付時間】平日9:30~18:30

