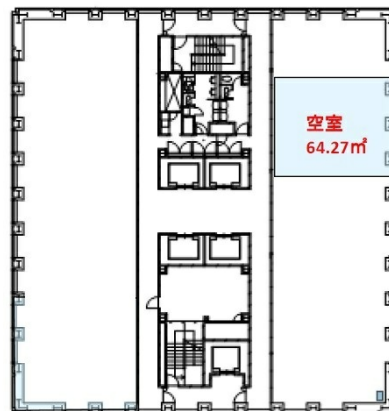


住友生命岡山ビル 6階19.44坪

岡山県岡山市北区柳町1-1-1



物件MAP



賃貸条件	
月額賃料	相談
坪数	19.44坪
坪単価	相談
共益費	賃料に含む
礼金	無し
敷金（保証金）	12ヶ月
階数	6階
入居可能日	即日

ビル情報	
所在地	岡山県岡山市北区柳町1-1-1
最寄り駅	JR山陽本線 岡山駅 徒歩10分
エリア	岡山駅周辺エリア
竣工	1977年11月
耐震	耐震補強済
階数	地上21階 地下2階
用途	事務所
構造	SRC造、一部RC造

設備情報	
エレベーター	5基
空調	個別空調
OAフロア	OAフロア相談可
基準階天井高	2,500mm
光ファイバー	有り
トイレ	男女別・室外
セキュリティ	有り
駐車場	有り