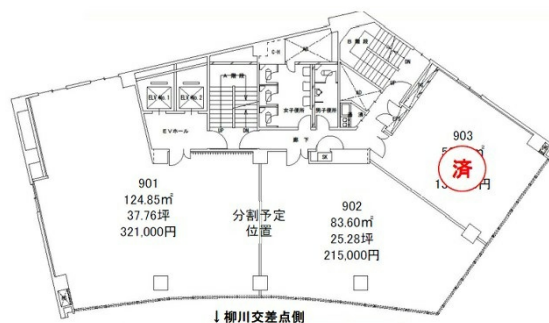


安田岡山磨屋町ビル 9階63.04坪

岡山県岡山市北区磨屋町2-5



物件MAP



賃貸条件	
坪数	63.04坪
階数	9階 (901・902)
入居可能日	
ビル情報	
所在地	岡山県岡山市北区磨屋町2-5
最寄り駅	JR山陽本線 岡山駅 徒歩9分 JR山陽本線 岡山駅 徒歩9分 岡山電軌東山本線 柳川駅 徒歩1分 岡山電軌清輝橋線 柳川駅 徒歩1分
エリア	岡山駅周辺エリア
竣工	1972年3月
耐震	旧耐震基準
階数	地上10階
用途	事務所
構造	SRC造
設備情報	
エレベーター	2基
空調	個別空調
OAフロア	タイルカーペット
基準階天井高	
光ファイバー	無し
トイレ	男女別・室外
セキュリティ	無し
駐車場	無し



事務所移転の簡単検索サイト

Quick Service

クイックサービス

安田岡山磨屋町ビル 9階63.04坪 岡山県岡山市北区磨屋町2-5

岡山駅周辺エリア (ビルID: 0001597) の賃貸オフィス

貸事務所・レンタルオフィス・オフィス移転ならQuickService

物件詳細はこちらから



0120-55-2620

【受付時間】平日9:30~18:30

