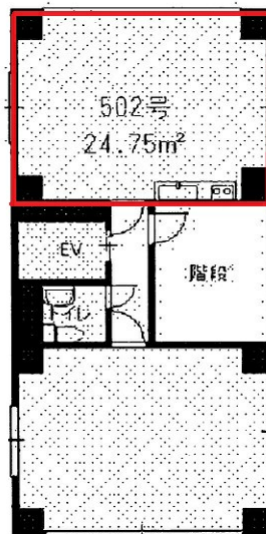


# セシルプラザ岡山ビル 5階7.48坪

岡山県岡山市北区磨屋町1-5



物件MAP



賃貸条件	
坪数	7.48坪
階数	5階 (502)
入居可能日	
ビル情報	
所在地	岡山県岡山市北区磨屋町1-5
最寄り駅	岡山電軌東山本線 柳川駅 徒歩1分 岡山電軌清輝橋線 柳川駅 徒歩1分 JR山陽本線 岡山駅 徒歩6分
エリア	岡山駅周辺エリア
竣工	1971年2月
耐震	旧耐震基準
階数	地上9階 地上1階
用途	事務所
構造	RC造
設備情報	
エレベーター	1基
空調	個別空調
OAフロア	Pタイル
基準階天井高	
光ファイバー	有り
トイレ	男女共用・室外
セキュリティ	有り
駐車場	無し



事務所移転の簡単検索サイト

Quick Service

クイックサービス

セシルプラザ岡山ビル 5階7.48坪 岡山県岡山市北区磨屋町1-5

岡山駅周辺エリア (ビルID: 0001595) の賃貸オフィス

貸事務所・レンタルオフィス・オフィス移転ならQuickService

物件詳細はこちらから



0120-55-2620

【受付時間】平日9:30~18:30

