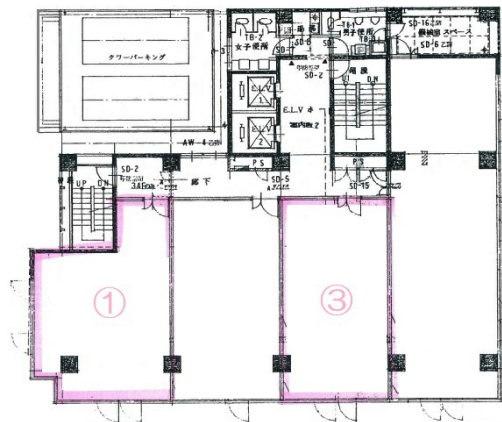


# イトーピア岡山本町ビル 8階15.72坪

岡山県岡山市北区本町3-13



## 物件MAP



賃貸条件	
月額賃料	相談
坪数	15.72坪
坪単価	相談
共益費	相談
礼金	無し
敷金（保証金）	12ヶ月
階数	8階（③）
入居可能日	即日

ビル情報	
所在地	岡山県岡山市北区本町3-13
最寄り駅	JR山陽本線 岡山駅 徒歩5分
エリア	岡山駅周辺エリア
竣工	1991年6月
耐震	新耐震基準
階数	地上9階
用途	事務所
構造	RC造

設備情報	
エレベーター	2基
空調	個別空調
OAフロア	タイルカーペット
基準階天井高	2,460mm
光ファイバー	有り
トイレ	男女別・室外
セキュリティ	有り
駐車場	有り