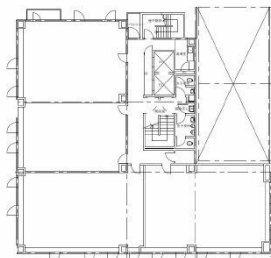


# JR岡山駅第2NKビル 11階24.5坪

岡山県岡山市北区駅前町2-5-24



## 物件MAP



賃貸条件	
坪数	24.5坪
階数	11階
入居可能日	即日

ビル情報	
所在地	岡山県岡山市北区駅前町2-5-24
最寄り駅	JR山陽本線 岡山駅 徒歩6分 岡山電軌東山本線 西川緑道公園駅 徒歩4分
エリア	岡山駅周辺エリア
竣工	1994年3月
耐震	新耐震基準
階数	地上11階
用途	事務所
構造	S造

設備情報	
エレベーター	2基
空調	個別空調
OAフロア	OAフロア
基準階天井高	2,500mm
光ファイバー	有り
トイレ	男女別・室外
セキュリティ	有り
駐車場	有り