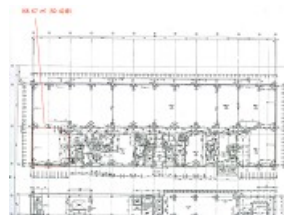


リットシティビル 6階50.42坪

岡山県岡山市北区駅元町15-1



物件MAP



賃貸条件	
坪数	50.42坪
階数	6階
入居可能日	
ビル情報	
所在地	岡山県岡山市北区駅元町15-1
最寄り駅	JR山陽本線 岡山駅 徒歩1分 JR山陽本線 岡山駅 徒歩1分
エリア	岡山駅周辺エリア
竣工	2005年6月
耐震	新耐震基準
階数	地上19階 地下2階
用途	事務所
構造	S造、一部SRC造
設備情報	
エレベーター	4基
空調	個別空調
OAフロア	OAフロア
基準階天井高	2,750mm
光ファイバー	有り
トイレ	男女別・室外
セキュリティ	有り
駐車場	有り



事務所移転の簡単検索サイト

Quick Service

クイックサービス

リットシティビル 6階50.42坪 岡山県岡山市北区駅元町15-1

岡山駅周辺エリア（ビルID：0001555）の賃貸オフィス

貸事務所・レンタルオフィス・オフィス移転なら**QuickService**

物件詳細はこちらから



0120-55-2620

【受付時間】平日9:30~18:30

