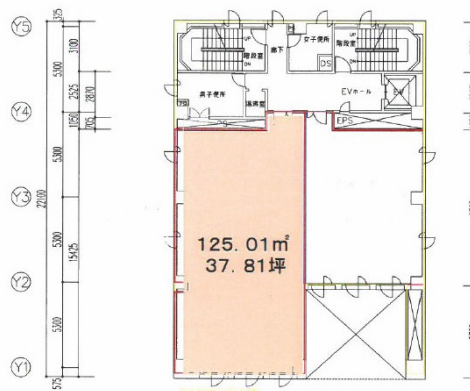


あいおいニッセイ同和損保岡崎ビル 2階37.81坪

愛知県岡崎市伝馬通2-24



物件MAP



賃貸条件	
月額賃料	相談
坪数	37.81坪
坪単価	相談
共益費	相談
礼金	無し
敷金（保証金）	相談
階数	2階
入居可能日	即日

ビル情報	
所在地	愛知県岡崎市伝馬通2-24
最寄り駅	名鉄名古屋本線 東岡崎駅 徒歩9分
エリア	その他愛知
竣工	1999年4月
耐震	新耐震基準
階数	地上6階 地下1階
用途	事務所
構造	SRC造

設備情報	
エレベーター	1基
空調	個別空調
OAフロア	OAフロア
基準階天井高	2,600mm
光ファイバー	有り
トイレ	男女別・室外
セキュリティ	有り
駐車場	有り



事務所移転の簡単検索サイト

Quick Service

クイックサービス

あいおいニッセイ同和損保岡崎ビル 2階37.81坪 愛知県岡崎市伝馬通2-24

その他愛知（ビルID：0001545）の賃貸オフィス

貸事務所・レンタルオフィス・オフィス移転ならQuickService

物件詳細はこちらから

0120-55-2620

【受付時間】平日9:30~18:30

