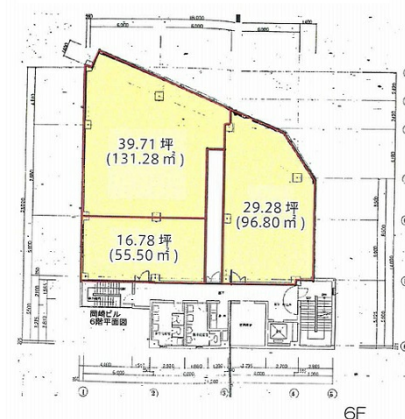


# 太陽生命岡崎ビル 6階29.28坪

愛知県岡崎市康生通南2-3



## 物件MAP



賃貸条件	
月額賃料	相談
坪数	29.28坪
坪単価	相談
共益費	相談
礼金	無し
敷金（保証金）	12ヶ月
階数	6階
入居可能日	即日

ビル情報	
所在地	愛知県岡崎市康生通南2-3
最寄り駅	名鉄名古屋本線 東岡崎駅 徒歩11分 名鉄名古屋本線 岡崎公園前駅 徒歩16分 愛知環状鉄道 中岡崎駅 徒歩17分
エリア	その他愛知
竣工	1980年4月
耐震	耐震補強済
階数	地上6階
用途	事務所
構造	SRC造

設備情報	
エレベーター	1基
空調	セントラル空調
OAフロア	OAフロア
基準階天井高	2,500mm
光ファイバー	有り
トイレ	男女別・室外
セキュリティ	有り
駐車場	有り



事務所移転の簡単検索サイト

太陽生命岡崎ビル 6階29.28坪 愛知県岡崎市康生通南2-3

その他愛知（ビルID：0001537）の賃貸オフィス

貸事務所・レンタルオフィス・オフィス移転ならQuickService

物件詳細はこちらから

 0120-55-2620

【受付時間】平日9:30~18:30

