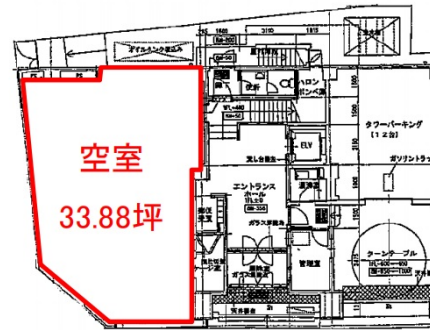


岡崎フロントビル 1階34坪

愛知県岡崎市康生通東1-1



物件MAP



| 賃貸条件 | |
|-------|-----|
| 坪数 | 34坪 |
| 階数 | 1階 |
| 入居可能日 | |

| ビル情報 | |
|------|---|
| 所在地 | 愛知県岡崎市康生通東1-1 |
| 最寄り駅 | 名鉄名古屋本線 東岡崎駅 徒歩10分 愛知環状鉄道 中岡崎駅 徒歩17分 名鉄名古屋本線 岡崎公園前駅 徒歩17分 |
| エリア | その他愛知 |
| 竣工 | 1983年11月 |
| 耐震 | 新耐震基準 |
| 階数 | 地上8階 |
| 用途 | 事務所/店舗 |
| 構造 | S造 |

| 設備情報 | |
|--------|---------|
| エレベーター | 1基 |
| 空調 | 個別空調 |
| OAフロア | |
| 基準階天井高 | 2,500mm |
| 光ファイバー | 有り |
| トイレ | 男女別・室外 |
| セキュリティ | 有り |
| 駐車場 | 有り |