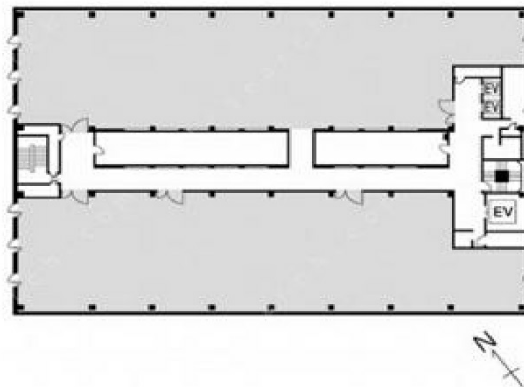


# 横浜ビジネスパークテクニカルセンター 4階505.32坪

神奈川県横浜市保土ヶ谷区神戸町134



## 物件MAP



賃貸条件	
月額賃料	相談
坪数	505.32坪
坪単価	相談
共益費	相談
礼金	無し
敷金（保証金）	相談
階数	4階（ラボ可）
入居可能日	2024年6月

ビル情報	
所在地	神奈川県横浜市保土ヶ谷区神戸町134
最寄り駅	相鉄本線 天王町駅 徒歩4分 JR横須賀線 保土ヶ谷駅 徒歩11分
エリア	その他神奈川
竣工	2001年11月
耐震	新耐震基準
階数	地上4階 地上1階
用途	事務所/その他
構造	S造

設備情報	
エレベーター	1基
空調	個別空調
OAフロア	OAフロア
基準階天井高	3,000mm
光ファイバー	無し
トイレ	男女別・室外
セキュリティ	有り
駐車場	有り



横浜ビジネスパークテクニカルセンター 4階505.32坪 神奈川県横浜市保土ヶ谷区神戸町134

その他神奈川（ビルID：0001516）の賃貸オフィス

貸事務所・レンタルオフィス・オフィス移転ならQuickService

物件詳細はこちらから

0120-55-2620

【受付時間】平日9:30～18:30

