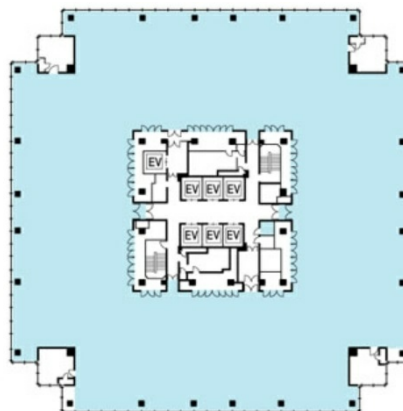


横浜ビジネスパークウエストタワー 8階48.8坪

神奈川県横浜市保土ヶ谷区神戸町134



物件MAP



賃貸条件	
月額賃料	相談
坪数	48.8坪
坪単価	相談
共益費	相談
礼金	無し
敷金（保証金）	相談
階数	8階（B）
入居可能日	即日
ビル情報	
所在地	神奈川県横浜市保土ヶ谷区神戸町134
最寄り駅	相鉄本線 天王町駅 徒歩5分 相鉄本線 星川駅 徒歩7分 JR横須賀線 保土ヶ谷駅 徒歩11分
エリア	その他神奈川
竣工	1990年3月
耐震	新耐震基準
階数	地上12階 地下2階
用途	事務所
構造	S造
設備情報	
エレベーター	8基
空調	セントラル空調
OAフロア	OAフロア
基準階天井高	2,600mm
光ファイバー	無し
トイレ	男女別・室外
セキュリティ	有り
駐車場	有り