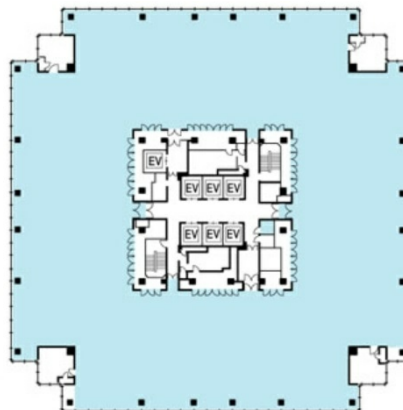


横浜ビジネスパークウエストタワー 11階52.06坪

神奈川県横浜市保土ヶ谷区神戸町134



物件MAP



賃貸条件	
月額賃料	相談
坪数	52.06坪
坪単価	相談
共益費	相談
礼金	無し
敷金（保証金）	相談
階数	11階（F-5（分割案）申込）
入居可能日	相談

ビル情報	
所在地	神奈川県横浜市保土ヶ谷区神戸町134
最寄り駅	相鉄本線 天王町駅 徒歩5分 相鉄本線 星川駅 徒歩7分 JR横須賀線 保土ヶ谷駅 徒歩11分
エリア	その他神奈川
竣工	1990年3月
耐震	新耐震基準
階数	地上12階 地下2階
用途	事務所
構造	S造

設備情報	
エレベーター	8基
空調	セントラル空調
OAフロア	OAフロア
基準階天井高	2,600mm
光ファイバー	無し
トイレ	男女別・室外
セキュリティ	有り
駐車場	有り



横浜ビジネスパークウエストタワー 11階52.06坪 神奈川県横浜市保土ヶ谷区神戸町134

その他神奈川（ビルID：0001510）の賃貸オフィス

貸事務所・レンタルオフィス・オフィス移転ならQuickService

物件詳細はこちらから

0120-55-2620

【受付時間】平日9:30~18:30

