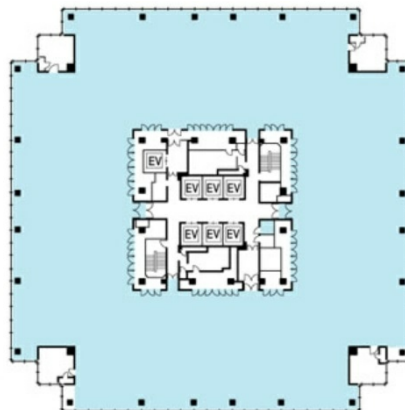


横浜ビジネスパークウエストタワー 11階48.68坪

神奈川県横浜市保土ヶ谷区神戸町134



物件MAP



| 賃貸条件 | |
|---------|-----------------|
| 月額賃料 | 相談 |
| 坪数 | 48.68坪 |
| 坪単価 | 相談 |
| 共益費 | 相談 |
| 礼金 | 無し |
| 敷金（保証金） | 相談 |
| 階数 | 11階（F-6・7（分割案）） |
| 入居可能日 | 相談 |

| ビル情報 | |
|------|---|
| 所在地 | 神奈川県横浜市保土ヶ谷区神戸町134 |
| 最寄り駅 | 相鉄本線 天王町駅 徒歩5分 相鉄本線 星川駅 徒歩7分 JR横須賀線 保土ヶ谷駅 徒歩11分 |
| エリア | その他神奈川 |
| 竣工 | 1990年3月 |
| 耐震 | 新耐震基準 |
| 階数 | 地上12階 地下2階 |
| 用途 | 事務所 |
| 構造 | S造 |

| 設備情報 | |
|--------|---------|
| エレベーター | 8基 |
| 空調 | セントラル空調 |
| OAフロア | OAフロア |
| 基準階天井高 | 2,600mm |
| 光ファイバー | 無し |
| トイレ | 男女別・室外 |
| セキュリティ | 有り |
| 駐車場 | 有り |



横浜ビジネスパークウエストタワー 11階48.68坪 神奈川県横浜市保土ヶ谷区神戸町134

その他神奈川（ビルID：0001510）の賃貸オフィス

貸事務所・レンタルオフィス・オフィス移転ならQuickService

物件詳細はこちらから

0120-55-2620

【受付時間】平日9:30~18:30

