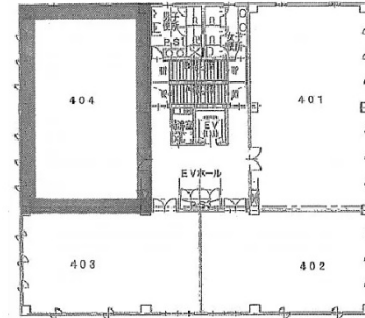


アーベイン仲町台 4階43.26坪

神奈川県横浜市都筑区仲町台1-32-10



物件MAP



賃貸条件	
月額賃料	367,710円 (税別)
坪数	43.26坪
坪単価	8,500円 (税別)
共益費	64,890円
礼金	1ヶ月
敷金 (保証金)	相談
階数	4階 (404)
入居可能日	相談

ビル情報	
所在地	神奈川県横浜市都筑区仲町台1-32-10
最寄り駅	横浜市営地下鉄ブルーライン 仲町台駅 徒歩4分
エリア	その他神奈川
竣工	1998年3月
耐震	新耐震基準
階数	地上5階
用途	事務所/店舗
構造	RC造

設備情報	
エレベーター	1基
空調	個別空調
OAフロア	その他
基準階天井高	2,600mm
光ファイバー	有り
トイレ	男女別・室外
セキュリティ	有り
駐車場	無し



事務所移転の簡単検索サイト

Quick Service

クイックサービス

アーベイン仲町台 4階43.26坪 神奈川県横浜市都筑区仲町台1-32-10

その他神奈川 (ビルID: 0001488) の賃貸オフィス

貸事務所・レンタルオフィス・オフィス移転ならQuickService

物件詳細はこちらから

 0120-55-2620

【受付時間】平日9:30~18:30

