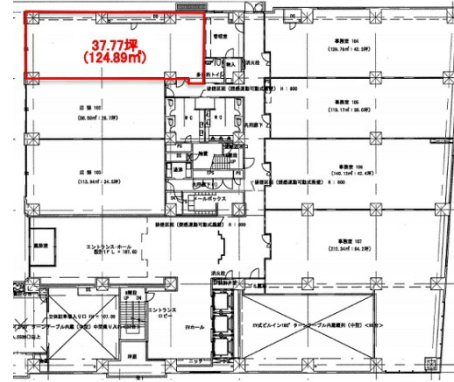


サウス・コア 1階37.77坪

神奈川県横浜市都筑区茅ヶ崎中央8-33



物件MAP



賃貸条件	
月額賃料	755,400円 (税別)
坪数	37.77坪
坪単価	20,000円 (税別)
共益費	賃料に含む
礼金	無し
敷金 (保証金)	12ヶ月
階数	1階 (申込有)
入居可能日	即日

ビル情報	
所在地	神奈川県横浜市都筑区茅ヶ崎中央8-33
最寄り駅	横浜市営地下鉄ブルーライン センター南駅 徒歩2分
エリア	その他神奈川
竣工	2009年1月
耐震	新耐震基準
階数	地上7階 地下2階
用途	事務所/店舗
構造	SRC造

設備情報	
エレベーター	3基
空調	個別空調
OAフロア	OAフロア
基準階天井高	
光ファイバー	有り
トイレ	男女別・室外
セキュリティ	有り
駐車場	有り



事務所移転の簡単検索サイト

Quick Service

クイックサービス

サウス・コア 1階37.77坪 神奈川県横浜市都筑区茅ヶ崎中央8-33

その他神奈川 (ビルID: 0001464) の賃貸オフィス

貸事務所・レンタルオフィス・オフィス移転ならQuickService

物件詳細はこちらから

0120-55-2620

【受付時間】平日9:30~18:30

