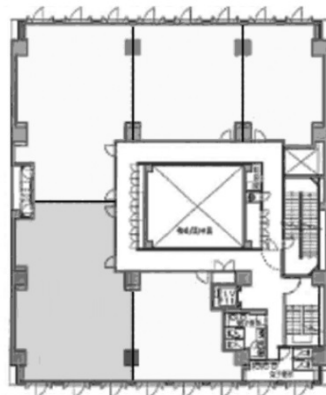


プライムメゾン横濱日本大通 2階39.59坪

神奈川県横浜市中区本町1-4



物件MAP



賃貸条件	
月額賃料	560,000円（税別）
坪数	39.59坪
坪単価	14,145円（税別）
共益費	無し
礼金	1ヶ月
敷金（保証金）	12ヶ月
階数	2階（B）
入居可能日	相談

ビル情報	
所在地	神奈川県横浜市中区本町1-4
最寄り駅	みなとみらい線 日本大通り駅 徒歩2分 みなとみらい線 馬車道駅 徒歩5分 横浜市営地下鉄ブルーライン 関内駅 徒歩8分 JR根岸線 関内駅 徒歩8分
エリア	関内エリア
竣工	2014年5月
耐震	新耐震基準
階数	地上13階
用途	事務所
構造	RC造

設備情報	
エレベーター	1基
空調	個別空調
OAフロア	OAフロア
基準階天井高	2,650mm
光ファイバー	有り
トイレ	男女別・室外
セキュリティ	有り
駐車場	有り



事務所移転の簡単検索サイト

プライムメゾン横濱日本大通 2階39.59坪 神奈川県横浜市中区本町1-4

関内エリア（ビルID：0001418）の賃貸オフィス

貸事務所・レンタルオフィス・オフィス移転ならQuickService

物件詳細はこちらから



0120-55-2620

【受付時間】平日9:30~18:30

