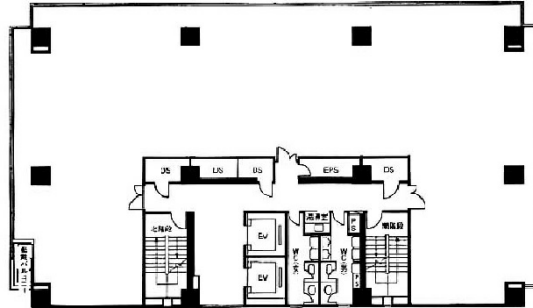


関内トーセイビルⅢ 4階17.25坪

神奈川県横浜市中区蓬莱町2-4-1



物件MAP



賃貸条件	
月額賃料	相談
坪数	17.25坪
坪単価	相談
共益費	相談
礼金	無し
敷金（保証金）	10ヶ月
階数	4階（C申込有）
入居可能日	2024年5月

ビル情報	
所在地	神奈川県横浜市中区蓬莱町2-4-1
最寄り駅	JR京浜東北線 関内駅 徒歩2分 JR根岸線 関内駅 徒歩2分 横浜市営地下鉄ブルーライン 関内駅 徒歩3分
エリア	関内エリア
竣工	1989年3月
耐震	新耐震基準
階数	地上11階 地下1階
用途	事務所
構造	SRC造

設備情報	
エレベーター	2基
空調	個別空調
OAフロア	OAフロア
基準階天井高	2,590mm
光ファイバー	有り
トイレ	男女別・室外
セキュリティ	有り
駐車場	有り



事務所移転の簡単検索サイト

Quick Service

クイックサービス

関内トーセイビルⅢ 4階17.25坪 神奈川県横浜市中区蓬莱町2-4-1

関内エリア（ビルID：0001411）の賃貸オフィス

貸事務所・レンタルオフィス・オフィス移転ならQuickService

物件詳細はこちらから

0120-55-2620

【受付時間】平日9:30~18:30

