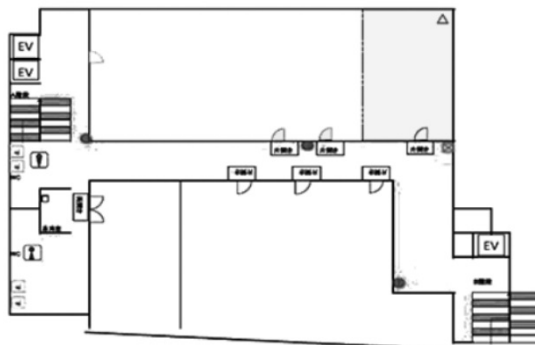


宇徳ビルディング 7階29.27坪

神奈川県横浜市中区弁天通6-85



物件MAP



賃貸条件	
月額賃料	336,605円 (税別)
坪数	29.27坪
坪単価	11,500円 (税別)
共益費	賃料に含む
礼金	1ヶ月
敷金 (保証金)	10ヶ月
階数	7階 (704)
入居可能日	相談

ビル情報	
所在地	神奈川県横浜市中区弁天通6-85
最寄り駅	みなとみらい線 馬車道駅 徒歩2分 JR京浜東北線 桜木町駅 徒歩4分 JR根岸線 関内駅 徒歩5分
エリア	関内エリア
竣工	1971年3月
耐震	耐震補強済
階数	地上9階 地下3階
用途	事務所
構造	SRC造

設備情報	
エレベーター	3基
空調	個別空調
OAフロア	OAフロア
基準階天井高	
光ファイバー	有り
トイレ	男女別・室外
セキュリティ	無し
駐車場	有り