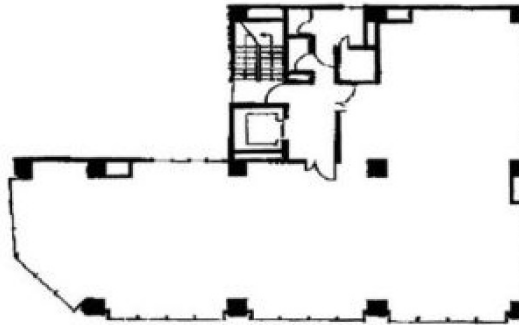


港和ビル 6階29坪

神奈川県横浜市中区弁天通6-79



物件MAP



賃貸条件	
月額賃料	232,000円（税別）
坪数	29坪
坪単価	8,000円（税別）
共益費	58,000円
礼金	無し
敷金（保証金）	10ヶ月
階数	6階
入居可能日	即日

ビル情報	
所在地	神奈川県横浜市中区弁天通6-79
最寄り駅	みなとみらい線 馬車道駅 徒歩3分 JR京浜東北線 関内駅 徒歩5分 JR京浜東北線 桜木町駅 徒歩6分
エリア	関内エリア
竣工	1974年3月
耐震	旧耐震基準
階数	地上8階 地下1階
用途	事務所
構造	SRC造

設備情報	
エレベーター	1基
空調	個別空調
OAフロア	タイルカーペット
基準階天井高	2,330mm
光ファイバー	有り
トイレ	男女別・室内
セキュリティ	有り
駐車場	無し



事務所移転の簡単検索サイト

Quick Service

クイックサービス

港和ビル 6階29坪 神奈川県横浜市中区弁天通6-79

関内エリア（ビルID：0001409）の賃貸オフィス

貸事務所・レンタルオフィス・オフィス移転なら**QuickService**

物件詳細はこちらから

 **0120-55-2620**

【受付時間】平日9:30~18:30

