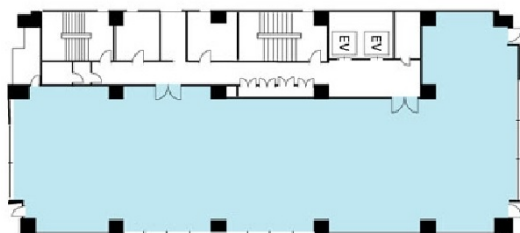


# 関内董友ビル 4階30.24坪

神奈川県横浜市中区尾上町6-86-1



## 物件MAP



賃貸条件	
月額賃料	相談
坪数	30.24坪
坪単価	相談
共益費	114,912円
礼金	無し
敷金（保証金）	12ヶ月
階数	4階（B）
入居可能日	2024年7月

ビル情報	
所在地	神奈川県横浜市中区尾上町6-86-1
最寄り駅	JR根岸線 関内駅 徒歩4分 JR京浜東北線 関内駅 徒歩4分 みなとみらい線 馬車道駅 徒歩7分
エリア	関内エリア
竣工	1990年2月
耐震	新耐震基準
階数	地上9階 地下1階
用途	事務所
構造	SRC造

設備情報	
エレベーター	2基
空調	個別空調
OAフロア	OAフロア
基準階天井高	2,600mm
光ファイバー	有り
トイレ	男女別・室外
セキュリティ	有り
駐車場	有り



事務所移転の簡単検索サイト

Quick Service

クイックサービス

関内董友ビル 4階30.24坪 神奈川県横浜市中区尾上町6-86-1

関内エリア（ビルID：0001388）の賃貸オフィス

貸事務所・レンタルオフィス・オフィス移転ならQuickService

物件詳細はこちらから



0120-55-2620

【受付時間】平日9:30~18:30

