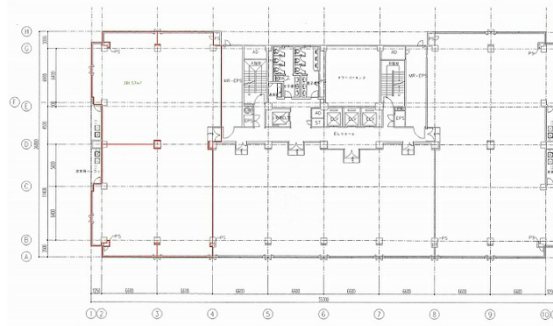


ニッセイ横浜尾上町ビル 4階59坪

神奈川県横浜市中区尾上町6-81



物件MAP



賃貸条件	
坪数	59坪
階数	4階
入居可能日	
ビル情報	
所在地	神奈川県横浜市中区尾上町6-81
最寄り駅	横浜市営地下鉄ブルーライン 関内駅 徒歩5分 みなとみらい線 馬車道駅 徒歩5分 JR根岸線 桜木町駅 徒歩6分 JR根岸線 関内駅 徒歩9分
エリア	関内エリア
竣工	1981年1月
耐震	耐震補強済
階数	地上8階 地下1階
用途	事務所
構造	SRC造
設備情報	
エレベーター	4基
空調	個別空調
OAフロア	OAフロア
基準階天井高	2,500mm
光ファイバー	有り
トイレ	男女別・室外
セキュリティ	有り
駐車場	有り