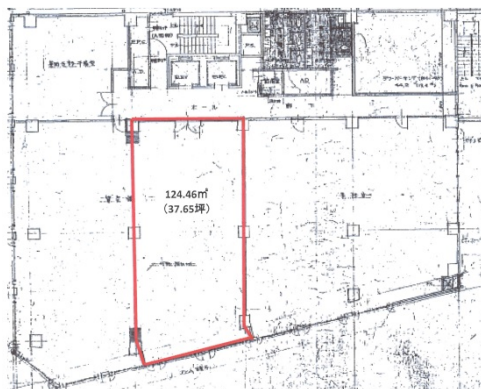


馬車道ウエストビル 7階37.65坪

神奈川県横浜市中区尾上町5-77-2



物件MAP



賃貸条件	
坪数	37.65坪
階数	7階 (B)
入居可能日	
ビル情報	
所在地	神奈川県横浜市中区尾上町5-77-2
最寄り駅	横浜市営地下鉄ブルーライン 関内駅 徒歩2分 JR根岸線 関内駅 徒歩4分 みなとみらい線 馬車道駅 徒歩5分
エリア	関内エリア
竣工	1971年4月
耐震	耐震補強済
階数	地上9階 地下1階
用途	事務所
構造	SRC造
設備情報	
エレベーター	2基
空調	個別空調
OAフロア	
基準階天井高	2,460mm
光ファイバー	有り
トイレ	男女別・室外
セキュリティ	有り
駐車場	有り