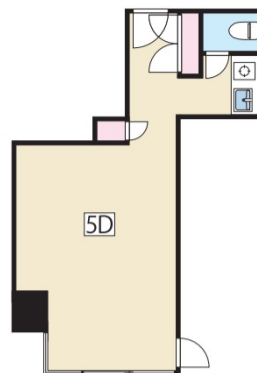


# 横浜パークサイド関内 5階7.98坪

神奈川県横浜市中区尾上町3-43



物件MAP



賃貸条件	
月額賃料	110,000円（税別）
坪数	7.98坪
坪単価	13,784円（税別）
共益費	無し
礼金	1ヶ月
敷金（保証金）	3ヶ月
階数	5階（D）
入居可能日	即日

ビル情報	
所在地	神奈川県横浜市中区尾上町3-43
最寄り駅	JR根岸線 関内駅 徒歩1分 JR京浜東北線 関内駅 徒歩1分 横浜市営地下鉄ブルーライン 関内駅 徒歩1分
エリア	関内エリア
竣工	1981年8月
耐震	旧耐震基準
階数	地上10階
用途	事務所
構造	SRC造

設備情報	
エレベーター	1基
空調	個別空調
OAフロア	タイルカーペット
基準階天井高	
光ファイバー	無し
トイレ	男女共用・室内
セキュリティ	有り
駐車場	無し



事務所移転の簡単検索サイト **横浜パークサイド関内 5階7.98坪** 神奈川県横浜市中区尾上町3-43

関内エリア（ビルID：0001374）の賃貸オフィス

貸事務所・レンタルオフィス・オフィス移転なら**QuickService**

物件詳細はこちらから

 **0120-55-2620**

【受付時間】平日9:30~18:30

