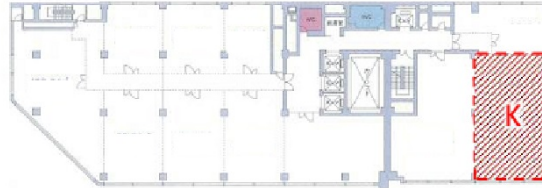


LIST EAST BLD. 6階44.38坪

神奈川県横浜市中区尾上町3-35



物件MAP



賃貸条件	
月額賃料	相談
坪数	44.38坪
坪単価	相談
共益費	賃料に含む
礼金	無し
敷金（保証金）	10ヶ月
階数	6階（K）
入居可能日	2024年7月

ビル情報	
所在地	神奈川県横浜市中区尾上町3-35
最寄り駅	横浜市営地下鉄ブルーライン 関内駅 徒歩1分 JR根岸線 関内駅 徒歩2分 JR京浜東北線 関内駅 徒歩2分
エリア	関内エリア
竣工	1963年11月
耐震	耐震補強済
階数	地上8階 地下2階
用途	事務所
構造	SRC造

設備情報	
エレベーター	4基
空調	個別空調
OAフロア	
基準階天井高	2,440mm
光ファイバー	有り
トイレ	男女別・室外
セキュリティ	無し
駐車場	有り