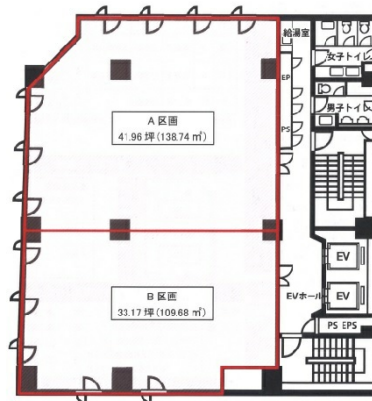


大洋建設関内ビル 9階41.96坪

神奈川県横浜市中区尾上町2-27



物件MAP



賃貸条件	
月額賃料	相談
坪数	41.96坪
坪単価	相談
共益費	146,441円
礼金	無し
敷金（保証金）	12ヶ月
階数	9階（A先行有）
入居可能日	相談

ビル情報	
所在地	神奈川県横浜市中区尾上町2-27
最寄り駅	横浜市営地下鉄ブルーライン 関内駅 徒歩1分 JR根岸線 関内駅 徒歩2分
エリア	関内エリア
竣工	1988年3月
耐震	新耐震基準
階数	地上9階 地下1階
用途	事務所
構造	SRC造

設備情報	
エレベーター	2基
空調	個別空調
OAフロア	OAフロア
基準階天井高	2,430mm
光ファイバー	有り
トイレ	男女別・室外
セキュリティ	有り
駐車場	有り



事務所移転の簡単検索サイト

Quick Service

クイックサービス

大洋建設関内ビル 9階41.96坪 神奈川県横浜市中区尾上町2-27

関内エリア（ビルID：0001370）の賃貸オフィス

貸事務所・レンタルオフィス・オフィス移転ならQuickService

物件詳細はこちらから

0120-55-2620

【受付時間】平日9:30~18:30

