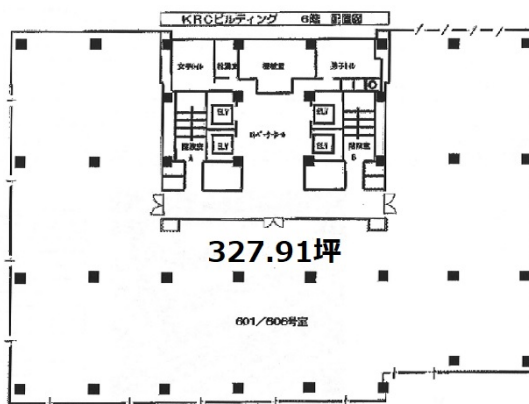


# KRCビルディング 6階327.91坪

神奈川県横浜市中区日本大通18



## 物件MAP



賃貸条件	
坪数	327.91坪
階数	6階 (601)
入居可能日	相談
ビル情報	
所在地	神奈川県横浜市中区日本大通18
最寄り駅	みなとみらい線 日本大通り駅 徒歩1分 横浜市営地下鉄ブルーライン 関内駅 徒歩5分 JR根岸線 関内駅 徒歩10分
エリア	関内エリア
竣工	1973年10月
耐震	耐震補強済
階数	地上9階 地下2階
用途	事務所
構造	S造
設備情報	
エレベーター	4基
空調	
OAフロア	
基準階天井高	2,420mm
光ファイバー	有り
トイレ	男女別・室外
セキュリティ	有り
駐車場	有り