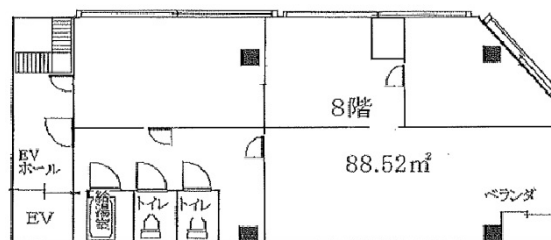


# ラパンビル2 8階26.77坪

神奈川県横浜市中区南仲通4-46-1



## 物件MAP



賃貸条件	
月額賃料	220,000円 (税別)
坪数	26.77坪
坪単価	8,218円 (税別)
共益費	22,000円
礼金	1ヶ月
敷金 (保証金)	3ヶ月
階数	8階
入居可能日	即日

ビル情報	
所在地	神奈川県横浜市中区南仲通4-46-1
最寄り駅	みなとみらい線 馬車道駅 徒歩3分 JR根岸線 関内駅 徒歩5分
エリア	関内エリア
竣工	1989年3月
耐震	新耐震基準
階数	地上9階
用途	事務所
構造	SRC造

設備情報	
エレベーター	1基
空調	個別空調
OAフロア	OAフロア
基準階天井高	2,470mm
光ファイバー	有り
トイレ	男女別・室外
セキュリティ	有り
駐車場	無し



事務所移転の簡単検索サイト

**Quick Service**

クイックサービス

ラパンビル2 8階26.77坪 神奈川県横浜市中区南仲通4-46-1

関内エリア (ビルID: 0001354) の賃貸オフィス

貸事務所・レンタルオフィス・オフィス移転なら**QuickService**

物件詳細はこちらから



**0120-55-2620**

【受付時間】平日9:30~18:30

