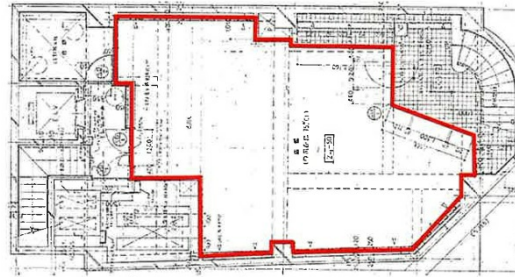


関内NSビル 地下1階22.87坪

神奈川県横浜市中区南仲通1-6



物件MAP



| 賃貸条件 | |
|----------|---------------|
| 月額賃料 | 297,310円 (税別) |
| 坪数 | 22.87坪 |
| 坪単価 | 13,000円 (税別) |
| 共益費 | 賃料に含む |
| 礼金 | 無し |
| 敷金 (保証金) | 12ヶ月 |
| 階数 | B1階 (申込有) |
| 入居可能日 | 即日 |

| ビル情報 | |
|------|---|
| 所在地 | 神奈川県横浜市中区南仲通1-6 |
| 最寄り駅 | みなとみらい線 日本大通り駅 徒歩2分 横浜市営地下鉄ブルーライン 関内駅 徒歩5分 JR根岸線 関内駅 徒歩7分 |
| エリア | 関内エリア |
| 竣工 | 1988年2月 |
| 耐震 | 新耐震基準 |
| 階数 | 地上6階 地下1階 |
| 用途 | 店舗 |
| 構造 | RC造 |

| 設備情報 | |
|--------|----------|
| エレベーター | 1基 |
| 空調 | 個別空調 |
| OAフロア | タイルカーペット |
| 基準階天井高 | 2,350mm |
| 光ファイバー | 有り |
| トイレ | 男女別・室外 |
| セキュリティ | 有り |
| 駐車場 | 無し |