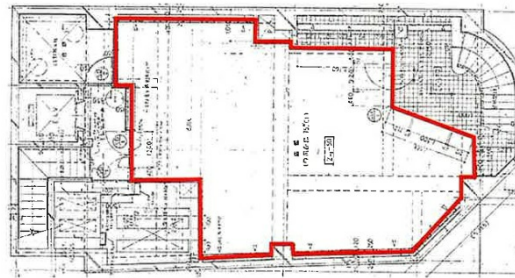


関内NSビル 地下1階22.87坪

神奈川県横浜市中区南仲通1-6



物件MAP



賃貸条件	
月額賃料	297,310円 (税別)
坪数	22.87坪
坪単価	13,000円 (税別)
共益費	賃料に含む
礼金	無し
敷金 (保証金)	12ヶ月
階数	B1階 (申込有)
入居可能日	即日

ビル情報	
所在地	神奈川県横浜市中区南仲通1-6
最寄り駅	みなとみらい線 日本大通り駅 徒歩2分 横浜市営地下鉄ブルーライン 関内駅 徒歩5分 JR根岸線 関内駅 徒歩7分
エリア	関内エリア
竣工	1988年2月
耐震	新耐震基準
階数	地上6階 地下1階
用途	店舗
構造	RC造

設備情報	
エレベーター	1基
空調	個別空調
OAフロア	タイルカーペット
基準階天井高	2,350mm
光ファイバー	有り
トイレ	男女別・室外
セキュリティ	有り
駐車場	無し



事務所移転の簡単検索サイト

Quick Service

クイックサービス

関内NSビル 地下1階22.87坪 神奈川県横浜市中区南仲通1-6

関内エリア (ビルID: 0001347) の賃貸オフィス

貸事務所・レンタルオフィス・オフィス移転ならQuickService

物件詳細はこちらから

0120-55-2620

【受付時間】平日9:30~18:30

