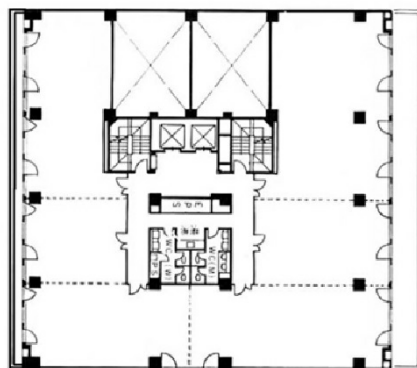


大樹生命横浜桜木町ビル 3階68.13坪

神奈川県横浜市中区太田町6-84-2



物件MAP



賃貸条件	
月額賃料	相談
坪数	68.13坪
坪単価	相談
共益費	190,764円
礼金	無し
敷金（保証金）	12ヶ月
階数	3階（一部検討有）
入居可能日	2024年5月

ビル情報	
所在地	神奈川県横浜市中区太田町6-84-2
最寄り駅	みなとみらい線 馬車道駅 徒歩3分 JR京浜東北線 桜木町駅 徒歩5分 横浜市営地下鉄ブルーライン 関内駅 徒歩5分
エリア	関内エリア
竣工	1988年8月
耐震	新耐震基準
階数	地上8階 地下1階
用途	事務所
構造	SRC造

設備情報	
エレベーター	2基
空調	個別空調
OAフロア	
基準階天井高	2,500mm
光ファイバー	有り
トイレ	男女別・室外
セキュリティ	有り
駐車場	有り



事務所移転の簡単検索サイト 大樹生命横浜桜木町ビル 3階68.13坪 神奈川県横浜市中区太田町6-84-2

関内エリア（ビルID：0001332）の賃貸オフィス

貸事務所・レンタルオフィス・オフィス移転ならQuickService

物件詳細はこちらから

0120-55-2620

【受付時間】平日9:30~18:30

