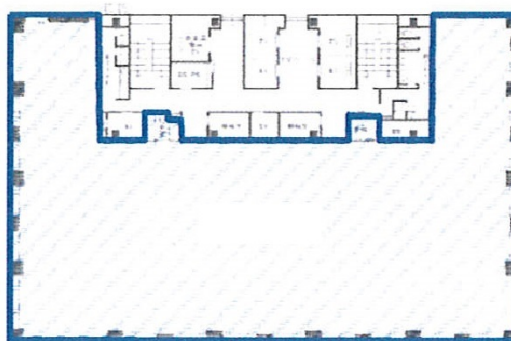


# KDX横浜関内ビル 10階221.17坪

神奈川県横浜市中区相生町3-56-1



## 物件MAP



賃貸条件	
月額賃料	相談
坪数	221.17坪
坪単価	相談
共益費	賃料に含む
礼金	無し
敷金（保証金）	12ヶ月
階数	10階
入居可能日	2024年7月

ビル情報	
所在地	神奈川県横浜市中区相生町3-56-1
最寄り駅	横浜市営地下鉄ブルーライン 関内駅 徒歩3分 JR根岸線 関内駅 徒歩4分 みなとみらい線 馬車道駅 徒歩5分
エリア	関内エリア
竣工	2007年9月
耐震	新耐震基準
階数	地上14階 地下2階
用途	事務所
構造	SRC造

設備情報	
エレベーター	5基
空調	個別空調
OAフロア	OAフロア
基準階天井高	2,800mm
光ファイバー	有り
トイレ	男女別・室外
セキュリティ	有り
駐車場	有り



事務所移転の簡単検索サイト

**KDX横浜関内ビル 10階221.17坪** 神奈川県横浜市中区相生町3-56-1

関内エリア（ビルID：0001313）の賃貸オフィス

クイックサービス

貸事務所・レンタルオフィス・オフィス移転なら**QuickService**

物件詳細はこちらから

 **0120-55-2620**

【受付時間】平日9:30~18:30

