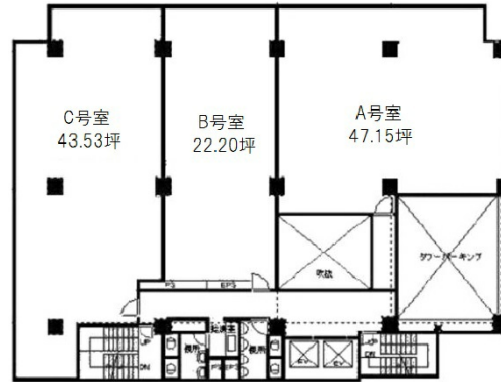


関内ファーストビル 2階43.53坪

神奈川県横浜市中区扇町3-8-8



物件MAP



| 賃貸条件 | |
|----------|---------------|
| 月額賃料 | 304,710円 (税別) |
| 坪数 | 43.53坪 |
| 坪単価 | 7,000円 (税別) |
| 共益費 | 130,590円 |
| 礼金 | 無し |
| 敷金 (保証金) | 10ヶ月 |
| 階数 | 2階 (C) |
| 入居可能日 | 相談 |

| ビル情報 | |
|------|---|
| 所在地 | 神奈川県横浜市中区扇町3-8-8 |
| 最寄り駅 | JR根岸線 関内駅 徒歩5分 横浜市営地下鉄ブルーライン 伊勢佐木長者町駅 徒歩4分 |
| エリア | 関内エリア |
| 竣工 | 1988年9月 |
| 耐震 | 新耐震基準 |
| 階数 | 地上9階 地下1階 |
| 用途 | 事務所 |
| 構造 | SRC造 |

| 設備情報 | |
|--------|---------|
| エレベーター | 2基 |
| 空調 | 個別空調 |
| OAフロア | OAフロア |
| 基準階天井高 | 2,460mm |
| 光ファイバー | 有り |
| トイレ | 男女別・室外 |
| セキュリティ | 有り |
| 駐車場 | 有り |