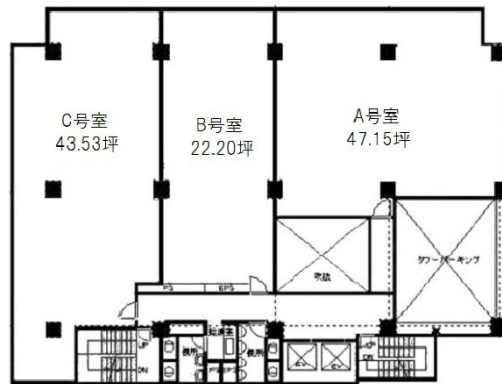


関内ファーストビル 2階43.53坪

神奈川県横浜市中区扇町3-8-8



物件MAP



賃貸条件	
月額賃料	304,710円 (税別)
坪数	43.53坪
坪単価	7,000円 (税別)
共益費	130,590円
礼金	無し
敷金 (保証金)	10ヶ月
階数	2階 (C)
入居可能日	相談

ビル情報	
所在地	神奈川県横浜市中区扇町3-8-8
最寄り駅	JR根岸線 関内駅 徒歩5分 横浜市営地下鉄ブルーライン 伊勢佐木長者町駅 徒歩4分
エリア	関内エリア
竣工	1988年9月
耐震	新耐震基準
階数	地上9階 地下1階
用途	事務所
構造	SRC造

設備情報	
エレベーター	2基
空調	個別空調
OAフロア	OAフロア
基準階天井高	2,460mm
光ファイバー	有り
トイレ	男女別・室外
セキュリティ	有り
駐車場	有り



事務所移転の簡単検索サイト

Quick Service

クイックサービス

関内ファーストビル 2階43.53坪 神奈川県横浜市中区扇町3-8-8

関内エリア (ビルID: 0001308) の賃貸オフィス

貸事務所・レンタルオフィス・オフィス移転なら**QuickService**

物件詳細はこちらから

 **0120-55-2620**

【受付時間】平日9:30~18:30

